

全面重病保障计划

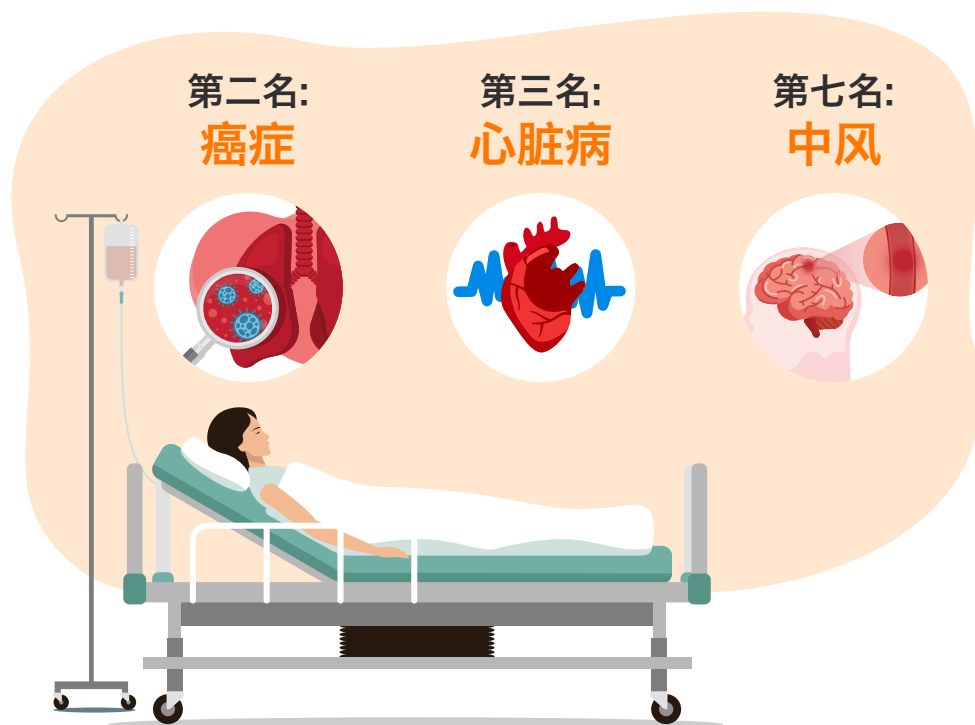
从确诊到康复的过程中，可持续获得对于严重疾病的保障。

定期人寿保险



您是否知道？

癌症、心脏病和中风等严重疾病位列**住院的十大原因**¹。



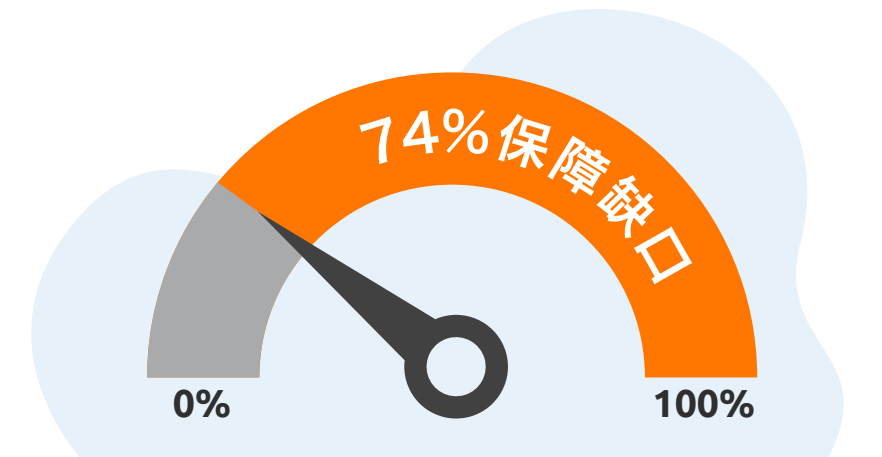
医疗费用可能非常昂贵，这取决于您的病情、治疗时间和医院类型等因素。

2023年英康保险接到的医疗账单示例:

医疗状态	年龄	医疗账单大小	
		百分位数	
		75 th	90 th
乳腺癌	30-60	\$266,547	\$416,219
肺癌	30-60	\$397,759	\$633,803
心脏病	51-60	\$68,894	\$125,592

该表基于与私人医院所述医疗状况类别相关的特定医疗诊断。

根据新加坡人寿保险协会 (LIA) 的最新研究,
新加坡的**严重疾病保障缺口为74%**²。



建议严重疾病保障约为**一名就业中的成年人年收入的4.0倍**²。



**您准备好应对严重疾病等不可预见事件
所带来的的经济影响了吗？**

一场严重疾病对个人的影响不仅仅是医疗费用。它可能会让人倍感压力，尤其是当它伴随着收入损失时。投保全面重病保障计划，保障自己免受不可预见的严重疾病的财务影响。全面重病保障计划涵盖158种各个阶段的严重疾病，和相关利益。从诊断到康复的全面承保，让您和您的家人可以安心专注于治疗。

主要利益

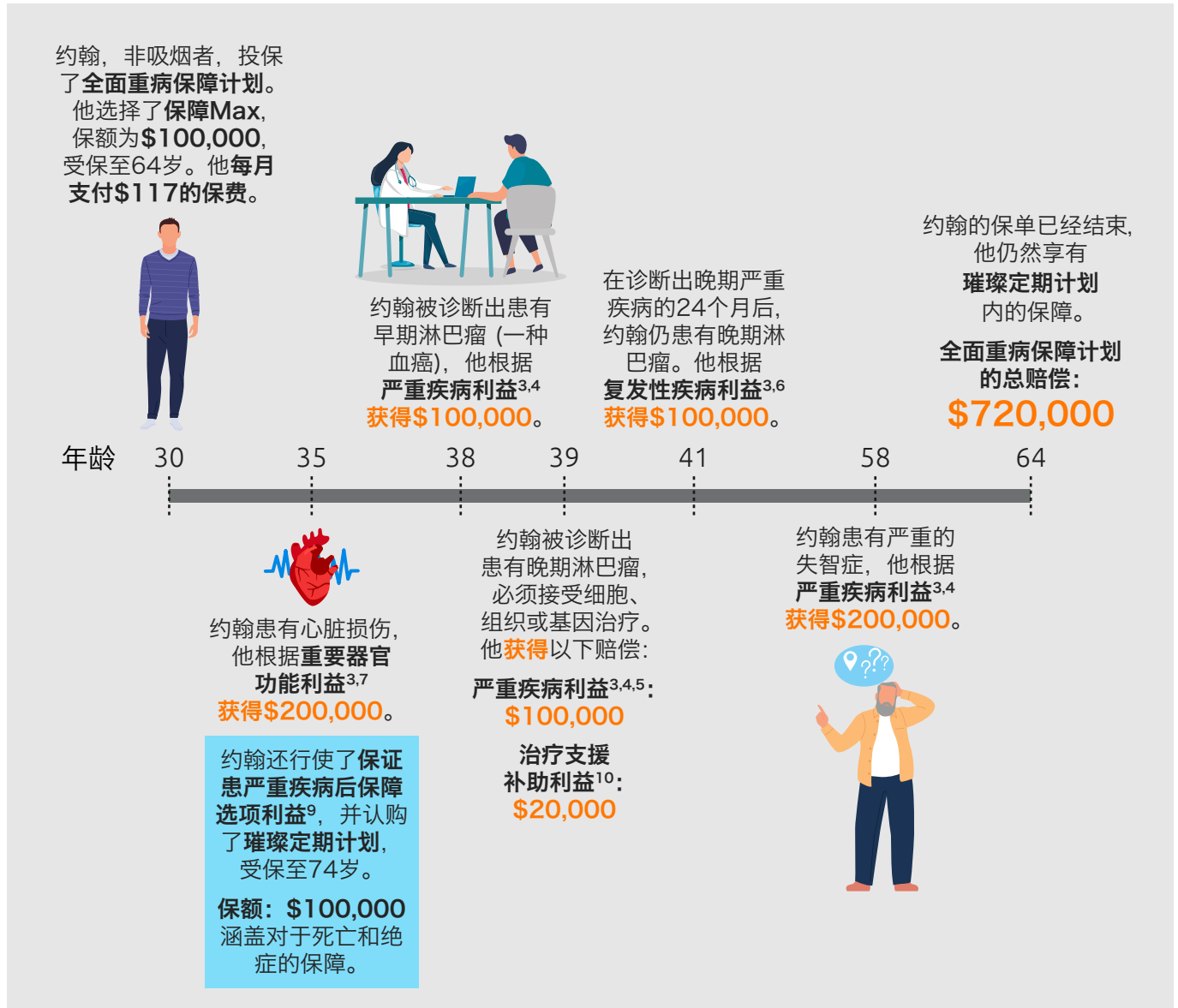
1	从保障100和保障Max两种选项中选择，以及获得 从早期到晚期严重疾病，高达保额10倍的赔偿 ^{3,4,5}
2	对于 晚期严重疾病 ，通过保障Max选项可获得 高达保额200%的赔偿 ^{3,4,5}
3	保障Max选项为 复发性疾病 ^{3,6} 例如持续性主要癌症、复发性心脏病和复发性中风提供保障
4	通过重要器官功能利益 ^{3,7} 获得对生存至关重要的 3个器官 — 心脏、肺和肾脏的保障
5	特别利益 ⁸ 为 早期前阶段病情 — 良性肿瘤和边缘恶性肿瘤提供承保
6	通过选项保证在被诊断出患有晚期严重疾病或重要器官功能受损后，您还能 购买另一份指定定期人寿保险 ⁹
7	通过治疗支援补助利益 ¹⁰ 获得 细胞、组织或基因治疗和质子束治疗的额外保障
8	选择适合您的 保单期限 — 根据上次生日，截至 64、74、84或100岁



以下是全面重病保障计划所包含的内容

利益	保障100	保障Max
以下利益可索赔的总额: <ul style="list-style-type: none"> • 严重疾病利益^{3,4,5}; 和 • 复发性疾病利益^{3,6} (如适用); 和 • 重要器官功能利益^{3,7} 	最高可达保额的1倍 (或100%) (严重疾病利益或重要器官功能利益只能赔偿1次)	最高可达保额的10倍 (或1000%) (可提出多次索赔)
严重疾病利益³		
- 早期和中期阶段 ⁴	保额的100%赔偿	保额的100%赔偿 (可提出高达6次索赔, 每种严重疾病只可索赔1次)
- 晚期阶段 ⁵	保额的100%赔偿	保额的200%赔偿 (每种严重疾病只可索赔1次)
复发性疾病利益 ^{3,6}	不适用	保额的100%赔偿 (可提出高达3次索赔)
重要器官功能利益 ^{3,7}	保额的100%赔偿	保额的200%赔偿 (只可提出1次索赔)
特别利益 ⁸	+ 保额的20%赔偿 (最高可达\$25,000) 对于血管修复手术以及冠状动脉的侵入性手术和良性肿瘤和交界性恶性肿瘤的治疗 + 保额的30%赔偿 (最高可达\$30,000) 对于每项适用于此利益的其他病况 (可提出高达5次索赔, 每种病况只可索赔1次)	
少年利益 ¹¹	+ 保额的20%赔偿 (最高可达\$30,000) 对于每项适用于此利益的病况 (可提出高达5次索赔, 每种病况只可索赔1次)	
大病利益 ¹²	+ 保额的20%赔偿 (最高可达\$50,000) (只可提出1次索赔)	
治疗支援补助利益 ¹⁰	+ 保额的20%赔偿 (最高可达\$50,000) 对于每项适用于此利益的疗法 (可提出高达2次索赔, 每种疗法只可索赔1次)	
保证患严重疾病后保障选项利益 ⁹	提供保证能购买另一份指定定期人寿保险的选项 可在诊断出患有晚期严重疾病或心脏、肺或肾脏损伤后行使此选项	
死亡利益	\$10,000	

全面重病保障计划如何在您的整个严重疾病治疗过程中提供支持



以上图例未按比例绘制。数字仅供参考，并已取整为最接近的整数。

重要说明

保单项下的利益在支付前需遵守各自的等待期和生存期。任何应支付的赔偿或利益须减去欠英康保险有限公司（“英康保险”）的任何数额。您可以参阅 income.com.sg/complete-critical-protect-policy-conditions.pdf 上的保单条款，了解所有承保条件的详细信息和定义。

- 1 卫生部，[住院的十大原因](#)。
- 2 新加坡人寿保险协会，[2022年保障差距研究的关键发现 - 新加坡](#)。
- 3 如果在同一天诊断出严重疾病利益承保的多种严重疾病，和/或复发性疾病（如适用），和/或重要功能受损，无论诊断出多少严重疾病，和/或复发性疾病（如适用），和/或重要功能受损，只会批准一项赔偿，且为有最高赔偿额的利益。
请参阅保单条款以了解更多详情。
- 4 英康保险在此利益项下为同一种严重疾病的早期和/或中期严重疾病赔偿的数额将不超过每位受保人\$350,000，包括英康保险已针对此疾病为同个受保人签发和赔偿的所有保单。
如果投保人选择了保障100，并尚未针对相同早期和/或中期严重疾病所属的相应重要器官功能利益作出赔偿额，英康保险将赔偿严重疾病利益涵盖的早期和/或中期严重疾病。
如果投保人选择了保障Max，并尚未针对相同早期和/或中期严重疾病所属的相应重要器官功能利益作出赔偿额，和尚未对于同一严重疾病的晚期阶段作出赔偿，英康保险将赔偿严重疾病利益涵盖的早期和/或中期严重疾病。英康保险在此利益项下为早期和/或中期严重疾病赔偿的数额将不超过每位受保人\$105万，包括英康保险已为同个受保人签发和赔偿的所有保单。根据严重疾病利益涵盖的另一种严重疾病、复发性疾病利益或重要器官功能利益下批准的最近赔偿的诊断日期或手术执行日期（以较晚者为准），适用12个月的等待期。
- 5 如果投保人选择了保障100，英康保险将支付晚期严重疾病利益，减去早期和/或中期严重疾病利益，以及重要器官功能利益的赔偿数额。
如果投保人选择了保障Max，英康保险将支付晚期严重疾病利益赔偿，减去为相同严重疾病的早期和/或中期严重疾病赔偿的索赔，以及重要器官功能利益涵盖的相应严重疾病。
- 6 如果您的索赔是由任何已批准的最近索赔的严重疾病利益涵盖的另一种严重疾病、复发性疾病利益或重要器官功能利益而引发的复发性疾病，且发生在自诊断日期或进行手术日期（以较晚者为准）起的24个月内，将不会赔偿此利益。
- 7 对于保障100，重要器官功能利益的支付将减去严重疾病利益项下为早期和/或中期严重疾病赔偿的索赔。对于保障Max，重要器官功能利益的支付将减去严重疾病利益项下相应的早期和/或中期严重疾病所赔偿的索赔。如果已赔偿了晚期严重疾病，或是您的索赔是在相应严重疾病之外的早期和/或中期严重疾病下批准的最近索赔的早期和/或中期严重疾病，且发生在诊断日期或进行手术日期（以较晚者为准）起的12个月内，将不会赔偿此利益。
- 8 适用于受保人在上一次生日年满85岁之前，被专科医生诊断患有特别利益所保障的任何疾病，或接受过特别利益所保障的任何手术。
- 9 一旦受保人诊断出患有严重疾病利益涵盖的晚期严重疾病或重要器官功能利益涵盖的受损，在无需英康评估他们的健康状况下，可以选择投保一份新的定期保单，保额限制为此保单保额的100%；或每人寿\$200,000汇总根据保证患癌后保障选项利益签发的保单，以较低者为准。新定期保单仅提供死亡和绝症保障，不承保永久性全残。新定期保单的等待期为2年。
受保人在投保此选项利益时必须在上一次生日时年龄必须为60岁或以下，并且不得患有绝症。受保人必须在严重疾病利益涵盖的晚期严重疾病，或重要器官功能利益涵盖的受损，的赔偿批准日期或诊断日期（以较晚者为准）起的6个月内投保此选项利益，并且必须提供相关文件以支持严重疾病利益涵盖的晚期严重疾病，或重要器官功能利益涵盖的受损的诊断。
- 10 治疗支援补助利益最多将赔偿两次，每种疗法仅赔偿一次。整个治疗过程必须在新加坡完成。
- 11 适用于受保人在上一次生日时年满18岁之前被诊断出患有少年利益所保障的任何疾病。
- 12 如果受保人在上一次生日时年满85岁之前接受手术或受感染，并且在一次住院中需要在重症监护病房（ICU）住院总计4天或以上，并且手术或感染与入住ICU必须直接因同一原因并经确认为必要的医疗，则大病利益将会批准此赔偿。

重要说明

以上资料仅为提供一般信息，并不构成任何产品购买、销售的的要约、推荐、招揽或建议。您可上网浏览 income.com.sg/complete-critical-protect-policy-conditions.pdf，参阅保险计划的条款、条件与不受保项。我们的产品是为我们客户的利益而推出，但未必符合您的特别需求。若您有任何疑问，应征询合格财务顾问之意见。否则您可能购买不符合您需求或期望的保单，导致无法赔偿保费或享有所要的保障。此保单没有任何现金价值。若英文和中文版本之间有任何含糊不清、差异或错漏，则以英文版本为准。

按照新加坡存款保险有限公司 (SDIC) 规定的限额提供保障。

这则广告未经新加坡金融管理局审阅。

截至2025年2月18日，以上信息正确无误。

受版权保护，归英康保险所有。

专属于您的财务规划， 伴您走过人生大小时刻。

关于英康保险

英康保险有限公司 (Income Insurance) 是新加坡首屈一指的综合保险公司之一，为人们提供人寿、住院医疗和一般保险。英康于1970年在新加坡成立，旨在满足广大社会对保险的需求。如今英康继续坚守以人为本的使命，致力满足个人、家庭和企业对保险保障、储蓄和投资的需求。我们采取以客户生活为中心、以数据为导向的保险和财务规划方法、连同最前沿的创新解决方案，力求为所有客户提供更好的财务保障。

欲知更多详情，请浏览 income.com.sg。

与我们联系



联络您的英康财务顾问



拨打我们的热线 6788 1777



与我们的保险顾问在线交谈 income.com.sg/advisor-connect



亲临网址 income.com.sg

Income Insurance Limited

UEN: 202135698W

Income Centre

75 Bras Basah Road Singapore 189557

Tel: 6788 1777

Fax: 6338 1500

Enquiries: income.com.sg/enquiry